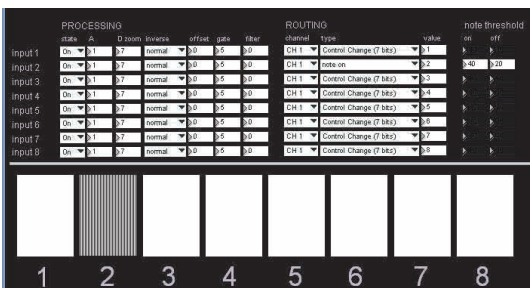




## Tutorial T.2.1. Déclencher des sons avec des capteurs dans Ableton Live 6

Sujet: Le tutorial 2.1. montre comment déclencher des sons dans Ableton Live 6 à partir de capteurs. Ce tutorial a été réalisé avec un capteur de position branché à l'entrée #1 de l'Eobody2 et un capteur de pression branché à l'entrée #2 de l'Eobody2. Pour connecter votre Eobody2 à votre ordinateur, référez-vous au tutorial T. 0.1. Pour configurer le MIDI dans Ableton Live 6, référez-vous au tutorial T.1.2.

### step 1 **Formatage des messages dans l'éditeur de l'Eobody2 USB8 SensorBox**



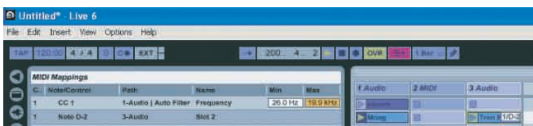
Pour déclencher des événements, vous devez préalablement générer une note on à partir du signal émis par le capteur. Ouvrez l'éditeur. Cliquez sur "check current parameters" pour afficher les paramètres enregistrés dans la mémoire interne. Dans cet exemple, un contrôleur continu est connecté à l'entrée #1 pour moduler un paramètre (voir tutorial 1.1.). Il n'y a pas de réglages particuliers pour cette entrée. Un capteur de pression est connecté à l'entrée #2. Les capteurs de pression sont des contrôleurs continus. Ils envoient des valeurs de 0 (non stimulés) à approx.125 au maximum. Pour déclencher une note, sélectionnez "note on" dans type. Seules des note on/off seront désormais envoyées. Si une valeur est supérieure à 80, une note on sera générée. Sous 20, une note off sera envoyée. Ces 2 paramètres pourront être ajustés pour obtenir plus de sensibilité. Vérifiez que le seuil de déclenchement de note on (threshold) est toujours supérieur au seuil de déclenchement de note off.

Cliquez sur "save parameters" pour sauvegarder votre configuration. Quittez l'éditeur. Notez que sur un PC, vous devrez configurer l'éditeur de l'Eobody2 avant d'ouvrir Live car il semble que deux applications MIDI ne peuvent partager la même interface MIDI.

### step 2 **Configuration MIDI dans Ableton Live (voir T. 1.2. step2)**

### step 3 **Déclenchez des échantillons avec des capteurs de pression**

Cliquez sur l'échantillon que vous souhaitez déclencher et stimulez le capteur. Quittez l'automation MIDI. La stimulation du capteur déclenchera l'échantillon sélectionné à la prochaine mesure jouée. Si vous souhaitez que l'échantillon sélectionné ne soit joué qu'une seule fois, n'oubliez pas de désactiver la fonction de bouclage dans les paramètres de l'échantillon.



Dans la fenêtre MIDI mapping, vous pourrez vérifier la note CC et la section sélectionnée.